



CONSULTA DESCRIPTIVA Y GRAFICA DE DATOS CATASTRALES DE BIEN INMUEBLE

Referencia catastral: 15012A017002120000EM

DATOS DESCRIPTIVOS DEL INMUEBLE

Localización:

LG PUMARES Polígono 17 Parcela 212
DEVESA REAL. 15881 BOQUEIXON [A CORUÑA]

Clase: RÚSTICO

Uso principal: Agrario

Superficie construida:

Año construcción:

Cultivo

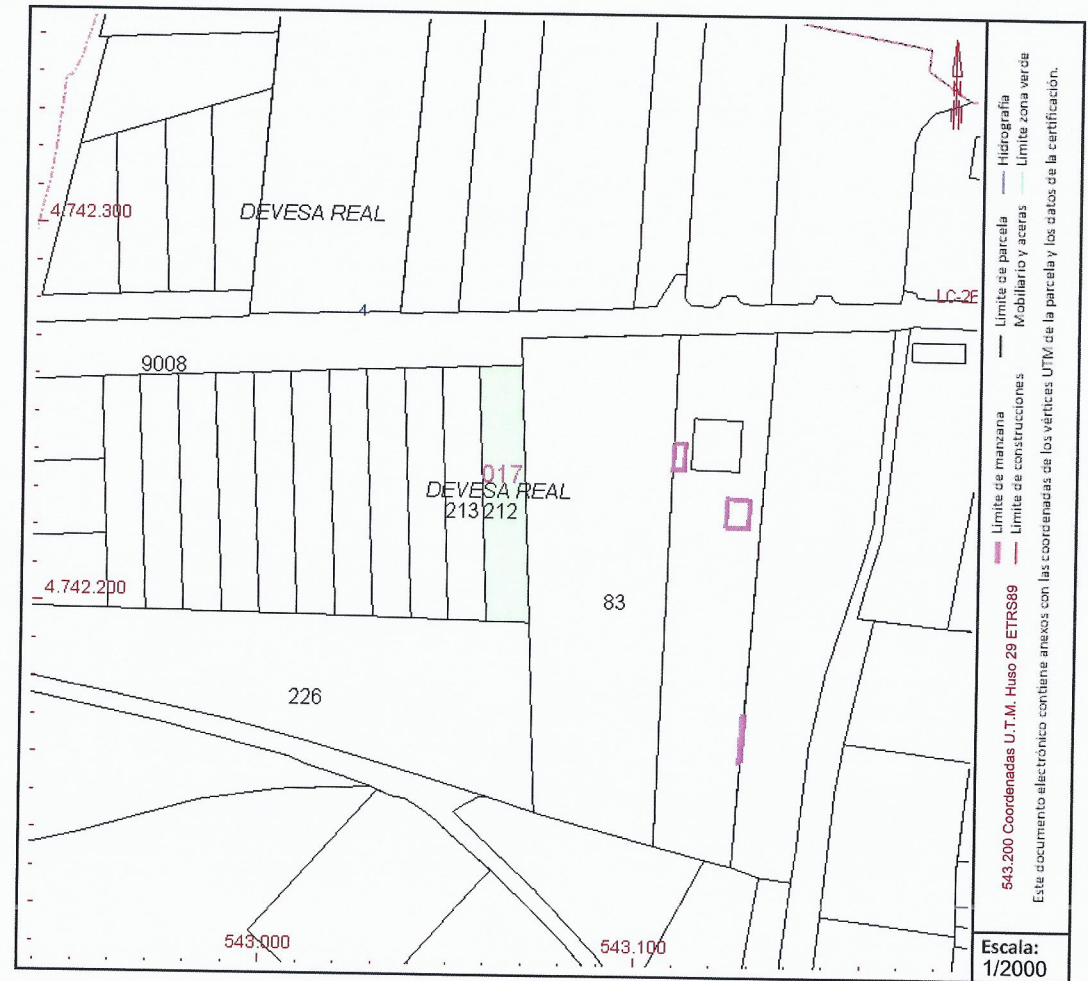
Subparcela	Cultivo/aprovechamiento	Intensidad Productiva	Superficie m ²
0	MM Pinar maderable	02	680

PARCELA

Superficie gráfica: 776 m²

Participación del inmueble: 100,00 %

Tipo:



Este documento no es una certificación catastral, pero sus datos pueden ser verificados a través del "Acceso a datos catastrales no protegidos de la SEC"



CONSULTA DESCRIPTIVA Y GRAFICA DE DATOS CATASTRALES DE BIEN INMUEBLE

Referencia catastral: 15012A017002130000EO

DATOS DESCRIPTIVOS DEL INMUEBLE

Localización:

LG PUMARES Polígono 17 Parcela 213
DEVESA REAL. 15881 BOQUEIXON [A CORUÑA]

Clase: RÚSTICO

Uso principal: Agrario

Superficie construida:

Año construcción:

Cultivo

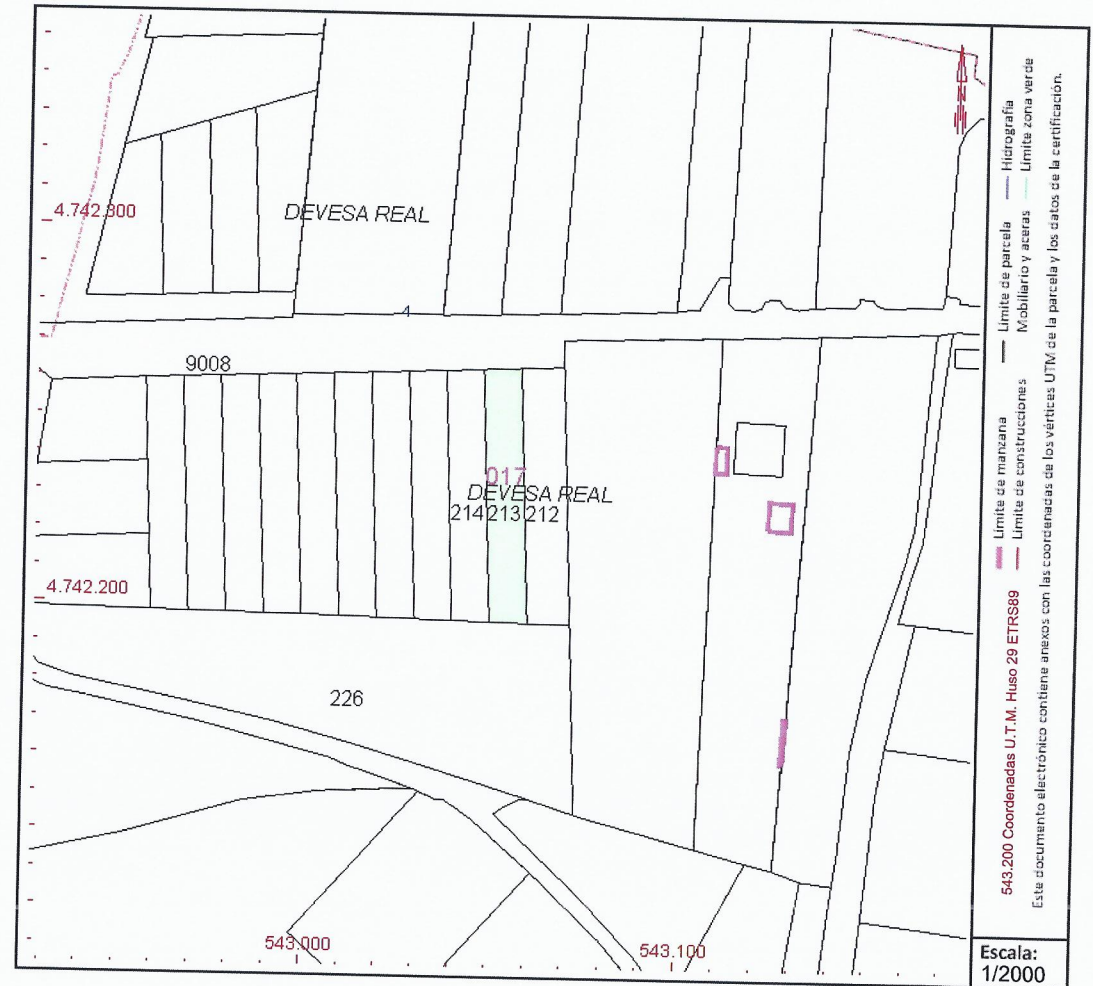
Subparcela	Cultivo/aprovechamiento	Intensidad Productiva	Superficie m ²
0	MM Pinar maderable	02	673

PARCELA

Superficie gráfica: 673 m²

Participación del inmueble: 100,00 %

Tipo:



Este documento no es una certificación catastral, pero sus datos pueden ser verificados a través del "Acceso a datos catastrales no protegidos de la SEC"



CONSULTA DESCRIPTIVA Y GRAFICA DE DATOS CATASTRALES DE BIEN INMUEBLE

Referencia catastral: 15012A017002140000EK

DATOS DESCRIPTIVOS DEL INMUEBLE

Localización:

LG PUMARES Polígono 17 Parcela 214
DEVESA REAL. 15881 BOQUEIXON [A CORUÑA]

Clase: RÚSTICO

Uso principal: Agrario

Superficie construida:

Año construcción:

Cultivo

Subparcela	Cultivo/aprovechamiento	Intensidad Productiva	Superficie m ²
0	MM Pinar maderable	02	667

PARCELA

Superficie gráfica: 666 m²

Participación del inmueble: 100,00 %

Tipo:



Este documento no es una certificación catastral, pero sus datos pueden ser verificados a través del "Acceso a datos catastrales no protegidos de la SEC"



CONSULTA DESCRIPTIVA Y GRAFICA DE DATOS CATASTRALES DE BIEN INMUEBLE

Referencia catastral: 15012A017002150000ER

DATOS DESCRIPTIVOS DEL INMUEBLE

Localización:

LG PUMARES Polígono 17 Parcela 215
DEVESA REAL. 15881 BOQUEIXON [A CORUÑA]

Clase: RÚSTICO

Uso principal: Agrario

Superficie construida:

Año construcción:

Cultivo

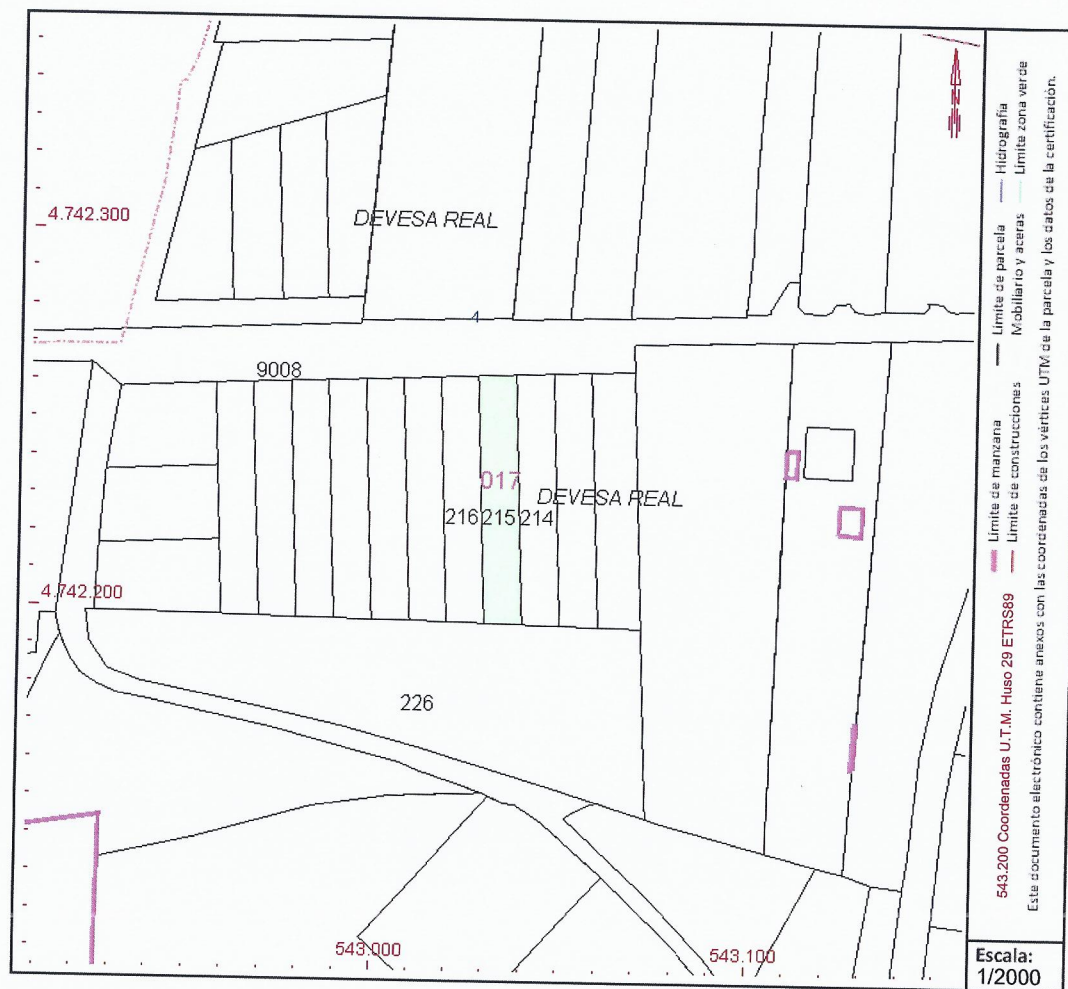
Subparcela	Cultivo/aprovechamiento	Intensidad Productiva	Superficie m ²
0	MM Pinar maderable	02	661

PARCELA

Superficie gráfica: 662 m2

Participación del inmueble: 100,00 %

Tipo:



Este documento no es una certificación catastral, pero sus datos pueden ser verificados a través del "Acceso a datos catastrales no protegidos de la SEC"



CONSULTA DESCRIPTIVA Y GRAFICA DE DATOS CATASTRALES DE BIEN INMUEBLE

Referencia catastral: 15012A017002160000ED

DATOS DESCRIPTIVOS DEL INMUEBLE

Localización:

LG PUMARES Polígono 17 Parcela 216
DEVESA REAL. 15881 BOQUEIXON [A CORUÑA]

Clase: RÚSTICO

Uso principal: Agrario

Superficie construida:

Año construcción:

Cultivo

Subparcela	Cultivo/aprovechamiento
0	MM Pinar maderable

Intensidad Productiva	Superficie m ²
02	654

PARCELA

Superficie gráfica: 654 m²

Participación del inmueble: 100,00 %

Tipo:



Este documento no es una certificación catastral, pero sus datos pueden ser verificados a través del "Acceso a datos catastrales no protegidos de la SEC"



CONSULTA DESCRIPTIVA Y GRAFICA DE DATOS CATASTRALES DE BIEN INMUEBLE

Referencia catastral: 15012A017002000000EA

DATOS DESCRIPTIVOS DEL INMUEBLE

Localización:

LG PUMARES Suelo Polígono 17 Parcela 200
GANDARON. 15881 BOQUEIXON [A CORUÑA]

Clase: RÚSTICO

Uso principal: Agrario

Superficie construida:

Año construcción:

Cultivo

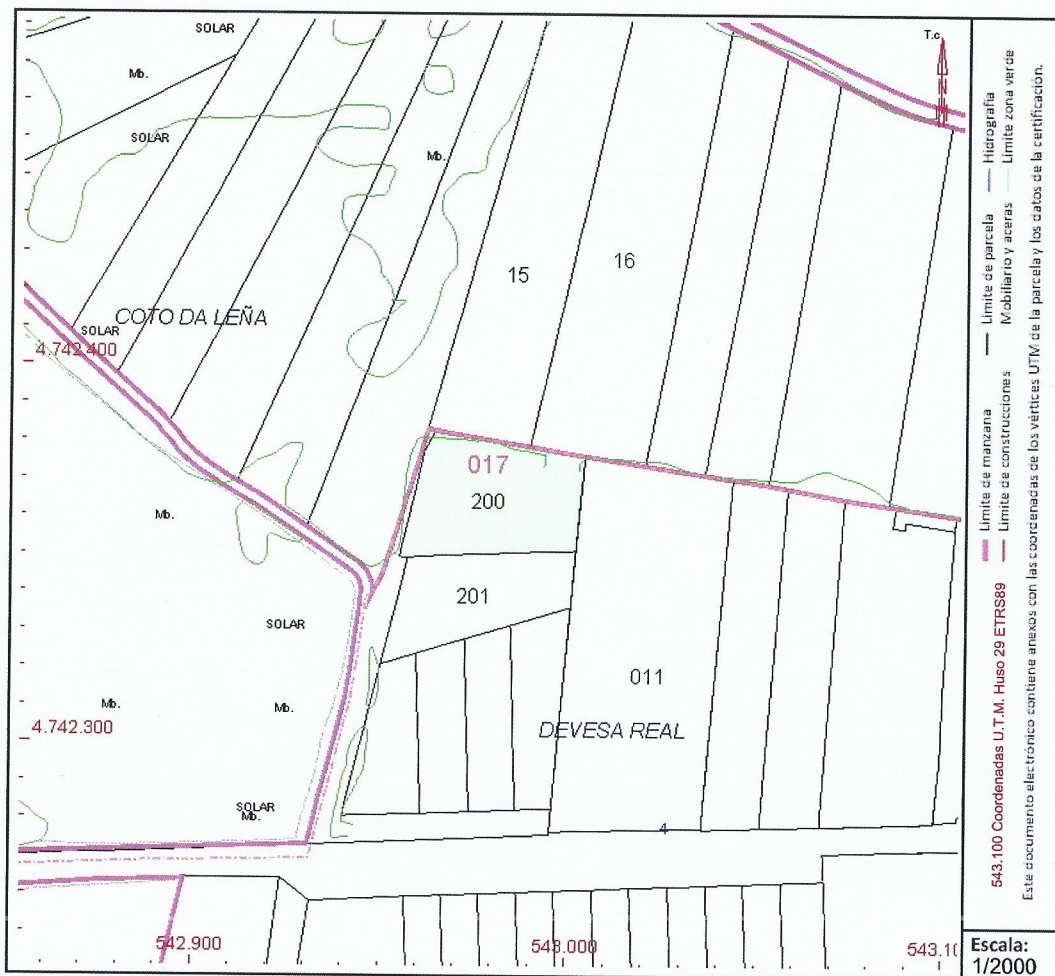
Subparcela	Cultivo/aprovechamiento	Intensidad Productiva	Superficie m ²
0	MM Pinar maderable	02	1.321

PARCELA

Superficie gráfica: 1.320 m²

Participación del inmueble: 100,00 %

Tipo:



Este documento no es una certificación catastral, pero sus datos pueden ser verificados a través del "Acceso a datos catastrales no protegidos de la SEC"